

## DoRIS – MEHRWERTDIENSTE FÜR DIE GÜTERSCHIFFFAHRT

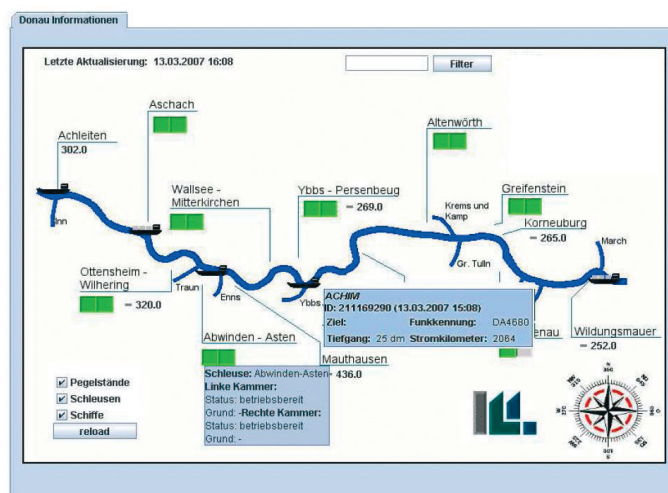
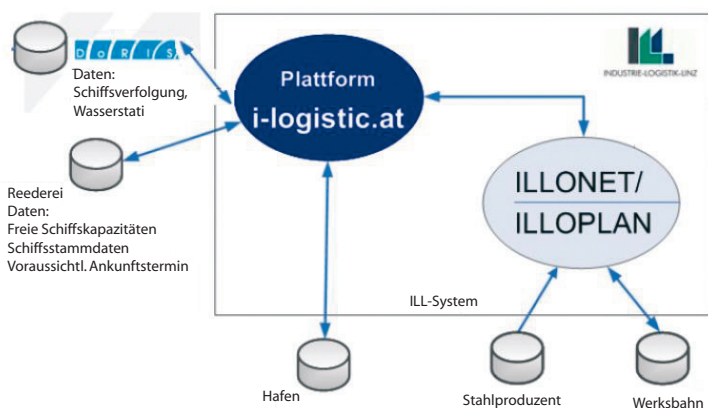
### River Information Services ermöglichen Planung und Steuerung des Gütertransports mittels Binnenschiff

Um die Attraktivität und Wettbewerbsfähigkeit des Wasserwegs für den Gütertransport zu steigern, wurde im Rahmen eines Leitprojektes (Programm I2 - Intelligente Infrastruktur des bmvit) von der **Industrie-Logistik-Linz GmbH & Co KG (ILL)** eine **Internetplattform** konzipiert, die alle Akteure innerhalb der Logistikketten mit dem Binnenschiff im Hauptlauf **vernetzt** und durch DoRIS (Donau River Information Services) **verkehrsrelevante Telematikdaten** in Echtzeit bereitstellt. Dadurch wird erstmals die einheitliche **Planung** und **Steuerung** der **Logistikprozesse** mit dem Binnenschiff entlang der gesamten **Supply Chain** ermöglicht.

Aufbauend auf einer Ist-Analyse der Binnenschiffprozesse wurde beispielhaft für die Stahllogistikkette der ILL eine Web-Plattform (i-logic.at) entwickelt und einem operativen Test unterzogen. Damit konnte nicht nur der **Administrationsaufwand** der Prozesse durch IT-Unterstützung **verringert** werden, sondern erstmals auch eine Planung und Steuerung der Transporte (mit **Auftragsvergabe** und **Schiffsanmeldung**) **online** erfolgen. Ein automatisiertes **Störungsmanagement** ermöglicht darüber hinaus ein rasches Reagieren auf unplanmäßige Ereignisse, die anhand der aus dem DoRIS System übermittelten Daten automatisch erkannt werden. Die entwickelte Plattform hat sich im operativen Testbetrieb bestens bewährt.

Eine Bewertung des Plattformkonzepts zeigt erhebliche **Optimierungspotenziale** für alle Akteure der Logistikkette auf, die sich aus der **verbesserten Ressourcenkoordination** auf administrativer und operativer Ebene ergeben. Die Einbindung von Echtzeit-Informationen über Schiffspositionen und die Darstellung auf einer virtuellen Wasserstraßenkarte, führt zu einer Entlastung der involvierten Betriebsmittel durch **Reduktion von Leer- und Wartezeiten**. In Zusammenarbeit mit den Partnern der Logistikkette wird somit eine **optimale Nutzung der Umschlags- und Lagerkapazitäten** ermöglicht.

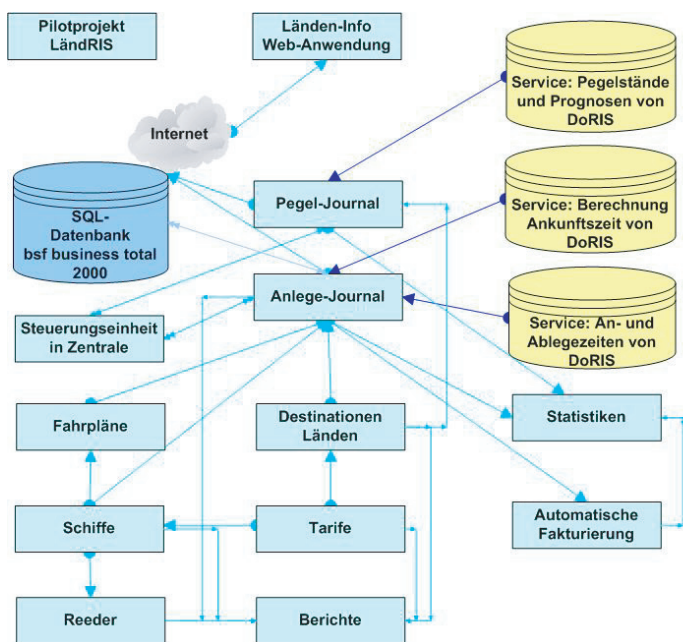
Nach Abschluss des Pilotprojektes im Mai 2007 hat die ILL bereits nächste Schritte für die operative Nutzung der Plattform gesetzt.



## DoRIS – MEHRWERTDIENSTE FÜR DIE PERSONENSCHIFFFAHRT Ländenmanagement durch Telematikeinsatz in der Schifffahrt

Im Rahmen des Pilotprojektes „LändRIS“ (Programm I2 - Intelligente Infrastruktur des bmvit), wurden gemeinsam mit dem Softwarehersteller **bsf - business software Fichtinger** und der **Donau Schiffsstationen GmbH**, einer Private & Public Partnership der BRANDNER Schifffahrt und des Landes Niederösterreich spezifische **RIS-Anwendungen** (River Information Services) für **Ländenbetreiber** im täglichen Betrieb identifiziert und realisiert. Dieses Pilotvorhaben erfolgte unter Einbindung von Verkehrsdaten sowie zusätzlicher Mehrwertdienste (Ankunftszeitberechnung, Wasserpegelndaten etc.), welche durch das System DoRIS zur Verfügung gestellt wurden.

Hintergrund des Projektes ist der stetig wachsende **Verkehr von Kreuzfahrtschiffen**, der immer höhere Anforderungen an den Betrieb von Länden stellt. Projektziel war es, mittels eines elektronischen **Ländenmanagementsystems** für Anlegestellen die **Planung und Bewirtschaftung** von Länden zu **optimieren**. Dieses System wurde mit DoRIS-Daten (Donau River Information Services) verknüpft, wobei alle für die Einteilung der Liegeplätze relevanten technischen Eigenschaften der Donaustationen (Ländenlängen, Liegeordnung etc.) und der angemeldeten Schiffe einbezogen wurden.



Folgende Anwendungen wurden implementiert:

- Einbindung von **Echtzeit-Informationen** über **Schiffspositionen** in betriebseigene Systeme; schnelle **Reaktion**, wenn Schiffe geänderte Liegeplätze beanspruchen.
- Berechnung von möglichen **Ankunftszeiten** der Schiffe, um rechtzeitig Änderungen in der Reservierung der Liegeplätze vornehmen zu können.
- Bessere Kontrolle der tatsächlichen Inanspruchnahme der Liegeplätze ermöglicht eine effizientere Abwicklung der **Buchungen und Abrechnungen**.
- Erstellung von **Pegelprognosen** für die einzelnen Länden, um frühzeitig im Falle von Hoch- oder Niederwasser reagieren zu können.

Schiff	Lände	Gebucht von	Gebucht bis	Angelegt	Abgelegt	
Viktoria	Linie 32	12.12.2006 20:30	08:45			Details...
Vikina Spirit	Linie 1	12.12.2006 20:30	14.12.2006 05:00	00:00	14.12.2006 05:00	Details...
Amadeus Symphony	Melk 9	08:00	08:30			Details...
Amadeus	Dornstein 22	08:00	11:30			Details...
Prinzessin Katharina	Dornstein 21	08:30	10:00	07:40	10:00	Details...
Amadeus Classic	Melk 31	08:30	09:00			Details...
Amadeus Symphony	Ybbs 4	10:45	11:45			Details...
Amadeus Classic	Ybbs 4	12:00	12:30			Details...
A.Rosa Bella	Linie 32	12:00	23:00			Details...
A.Rosa Donna	Linie 32	12:00	23:00			Details...
Prinzessin Katharina	Melk 9	14:00	14:15	13:50	14:05	Details...
Amadeus	Melk 31	14:30	23:00			Details...
Amadeus Symphony	Linie-Nibelungen	18:00	14.12.2006 08:00			Details...
Amadeus Classic	Linie 1	20:30	14.12.2006 06:30			Details...
River Rhapsody	Tulln 26	22:00	14.12.2006 06:30			Details...

**Ergebnis:** Die Einbindung von RIS-Daten in den Ländenbetrieb führt zu einer deutlichen Verbesserung im Ländenmanagement und steigert die Effizienz und Planbarkeit der Personenschifffahrt.